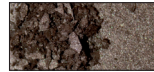


LANÈCHE



Parisienne

*Trend make-up
autumn/winter 2010*



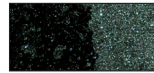
22526 EYESHADOW NOTRE-DAME



22527 EYESHADOW MONTMARTRE



22528 EYESHADOW CHAMPS ELYSEES



22529 EYESHADOW BOIS DE BOULOGNE



22723 NAIL POLISH OPÉRA

Uw LANÈCHE COSMETICIËNNE – YOUR LANÈCHE SPECIALIST:

LANÈCHE
REF. 23182



Trend
MAKE
autumn/winter 10 up

Les Yeux

Geïnspireerd door Parijs, selecteerde Lanèche voor u vier elegante oogschaduw tinten voor het najaar.

Montmartre | Notre-Dame | Champs Elysées | Bois de Boulogne

De oogschaduw tinten kunt u met elkaar combineren, maar ook apart aanbrengen is mogelijk.

De oogschaduw tinten zijn verkrijgbaar als magneetsteentjes.

Les Yeux

Inspired by Paris, Lanèche has selected four elegant eye shadow shades for this fall.

Montmartre | Notre-Dame | Champs Elysées | Bois de Boulogne

The eye shadow shades can be combined or applied separately.

The eye shadows are available as magnetic cases.

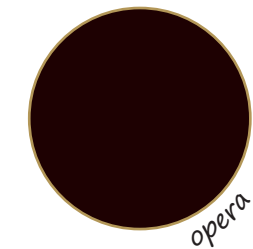
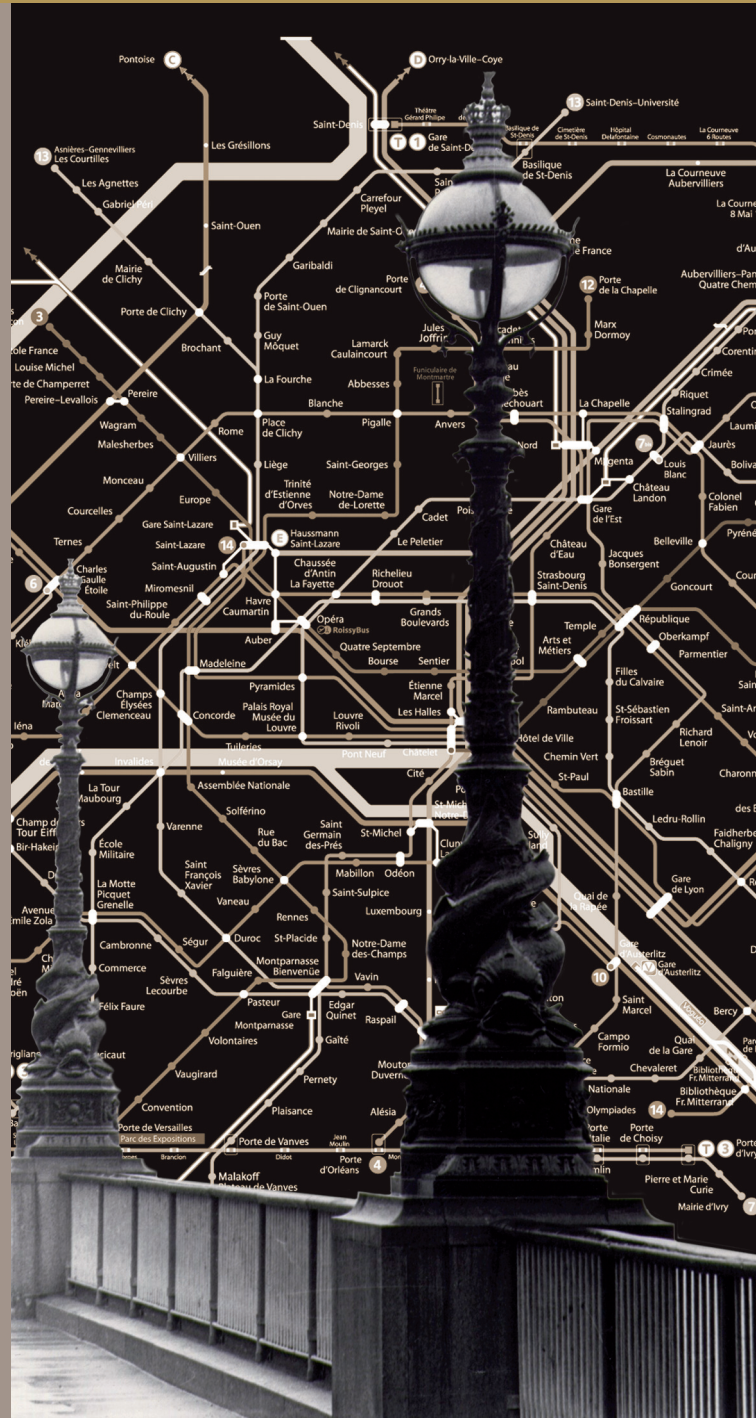
Les Yeux

Von Paris inspiriert hat Lanèche für diesen Herbst für Sie vier elegante Lidschattentöne ausgewählt.

Montmartre | Notre-Dame | Champs Elysées | Bois de Boulogne

Sie können diese Lidschattentöne miteinander kombinieren oder einzeln auftragen.

Die Lidschatten sind als Magnetsteine erhältlich.



Les Ongles

Om de stijl compleet te maken is er gekozen voor een rouge noir nagellak. Niet alleen trendy, maar ook erg chic.

Tip: Voor een optimaal resultaat kunt u het beste twee laagjes nagellak aanbrengen.

Les Ongles

The rouge noir nail varnish completes the look. If you're looking for a trendy or chic style, this is it.

Tip: Apply two coats of nail varnish for deeper colour and shine.

Les Ongles

Zur Komplettierung des Stils wurde ein „Rouge Noir“ Nagellack gewählt. Nicht nur trendy, sondern auch äußerst elegant.

Tip: Für ein optimales Ergebnis tragen Sie am besten zwei Schichten Nagellack auf.